



**CHU
NANTES**

Self:
Références
colorimétriques et
signalétique





Colorimétrie

Gamme de couleur par bâtiment

SOUBASSEMENT



Mur Acrovyn*
26 Taupe

Acrovyn*
187 écorce

Acrovyn*
801 Gris nuage

PORTES STRATIFIÉES



Pfeleiderer U16000 SD

Polyrey
F7929 Oyster grey

Polyrey
G119 Gris de lin
(F026 FA Feutre- B2)

MURS & PORTES



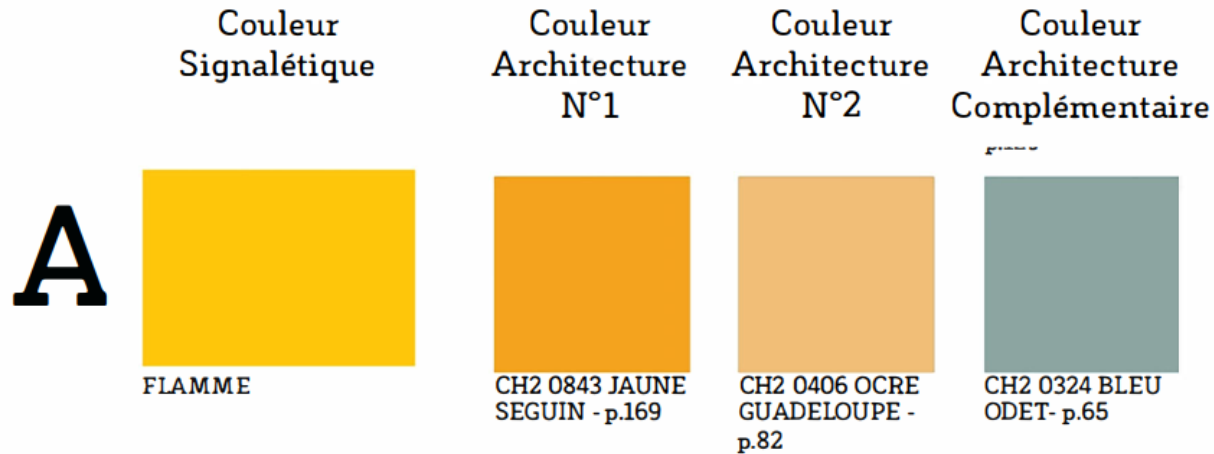
SEIGNEURIE
CHROMATIC
CH2 1043 BRUN
NAMUR

SEIGNEURIE
CHROMATIC
CH2 1019 POIVRE
DE SICHUAN

SEIGNEURIE
CHROMATIC
CH2 1011 BEIGE
BANTOU

	Couleur Signalétique	Couleur Architecture N°1	Couleur Architecture N°2	Couleur Architecture Complémentaire		Couleur Signalétique	Couleur Architecture N°1	Couleur Architecture N°2	Couleur Architecture Complémentaire
A					H				
	FLAMME	CH2 0843 JAUNE SEGUIN - p.169	CH2 0406 OCRE GUADELOUPE - p.82	CH2 0324 BLEU ODET - p.65		BLEU	CH2 0633 BLEU SERAM - p.127	CH2 0634 BLEU VERNOIS - p.127	CH2 0410 JAUNE VALLAURIS - p.82
B					I				
	FLUO	CH2 0804 SOPHORA VERT - p.161	CH2 0794 VERT CALAMENT - p.159	CH2 0883 BRUN ALASKA - p.177		POURPRE	CH2 0506 ROSE CINTO - p.102	CH2 0513 ROSE GAVOTTE - p.103	CH2 0408 OCRE ROCHEUSE - p.82
C					J				
	FIGUE	CH2 0560 VIOLET ROSELIN - p.112	CH2 0570 VIOLET IRENE - p.114	CH2 0275 BLEU TAHOE - p.55		ORANGE	CH2 0860 ORANGE RAP - p.172	CH2 0850 OPERA - p.170	CH2 0633 BLEU SERAM - p.120
D/E					K				
	PHARE	CH2 0905 ROUGE BERGERAC - p.147	CH2 0482 ROUGE PATRIMONIO - p.97	CH2 0633 BLEU SERAM - p.120		FAISAN	CH2 0735 VERT ARMERIE - p.147	CH2 0733 VERT ESPY - p.147	CH2 0860 ORANGE RAP - p.172
F					L				
	SEIGNEURIE CHROMATIC CH2 1043 BRUN NAMUR	SEIGNEURIE CHROMATIC CH2 1019 POIVRE DE SICHUAN	SEIGNEURIE CHROMATIC CH2 1011 BEIGE BANTOU	CH2 0275 BLEU TAHOE - p.55		FLOT	CH2 0639 BLEU WETAR - p.128	CH2 0646 BLEU MOOREA - p.130	CH2 0871 ORANGE MARGOSE - p.175
G					O				
	FLORE	CH2 0765 VERT JURA - p.153	CH2 0763 VERT KERMES - p.153	CH2 0439 OCRE NUBIE - p.88		FLAIR	CH2 0509 ROSE HOTA - p.102	CH2 0519 ROSE JOTA - p.104	CH2 0761 VERT CITRONNIER - p.153

Colorimétrie générale bâtiment A



FLAMME | BÂTIMENT A

Standard (A)



Pantone 7548 C
C O M 25 J 100 N O
#eec21b
RAL 080 80 80

FLAMME | BÂTIMENT A

Clair (A-)



Pantone 2005 C
C O M 18 J 58 N O
#f4d584
RAL 080 85 40

Standard (A)



Pantone 7548 C
C O M 25 J 100 N O
#eec21b
RAL 080 80 80

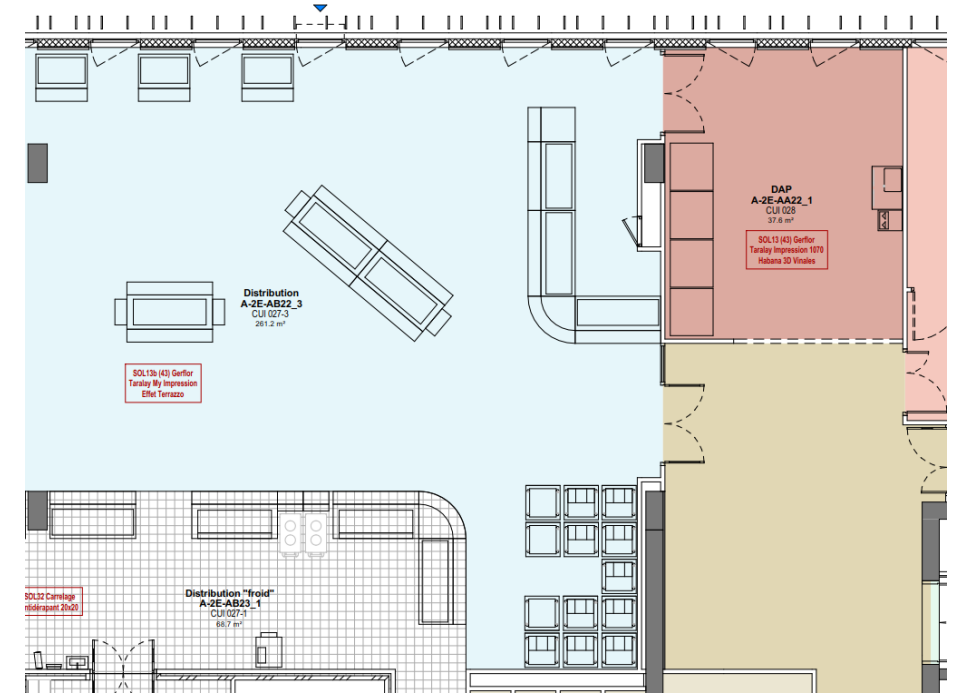
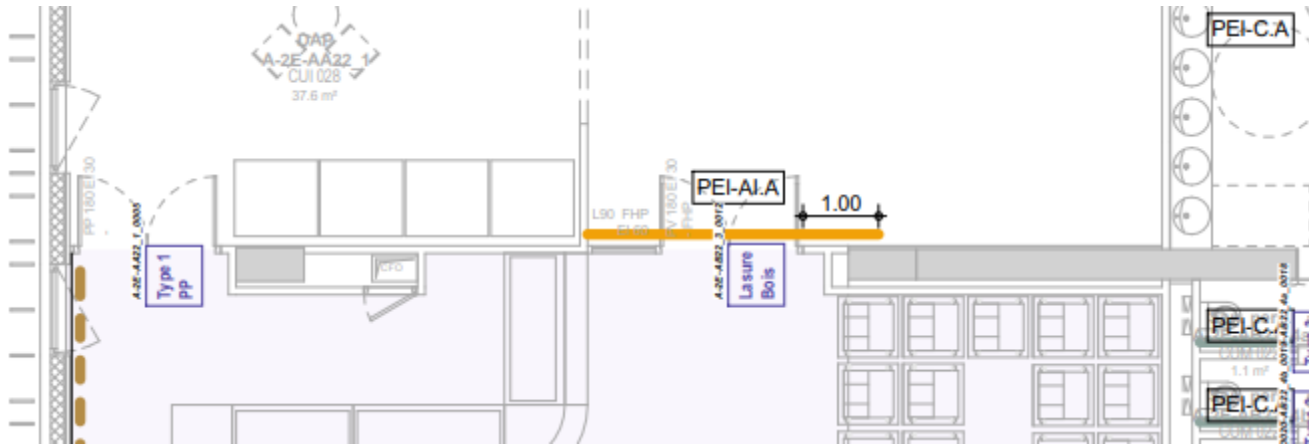
Foncé (A+)



Pantone 7553 C
C 45 M 56 J 84 N 56
#564729
RAL 080 30 26

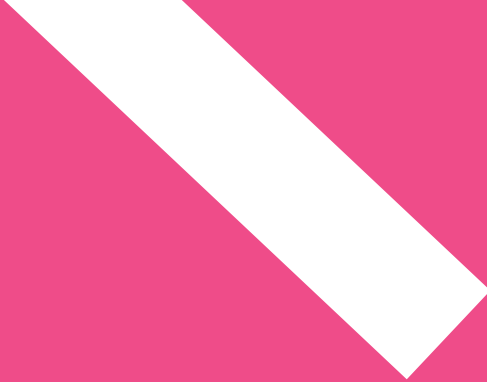
Modalités de déploiement de la colorimétrie sols et murs sur plans en annexe.

Colorimétrie générale bâtiment A



Modalités de déploiement de la colorimétrie sols et murs sur plans en annexe.





Signalétique

Charte graphique

Charte graphique : couleur signalétique



Charte graphique : Police

Enseignes

Police « Uniform » style Black

Uniform style Black

**HÔPITAL
LOREM
IPSUM DOL**




Police de caractères par défaut

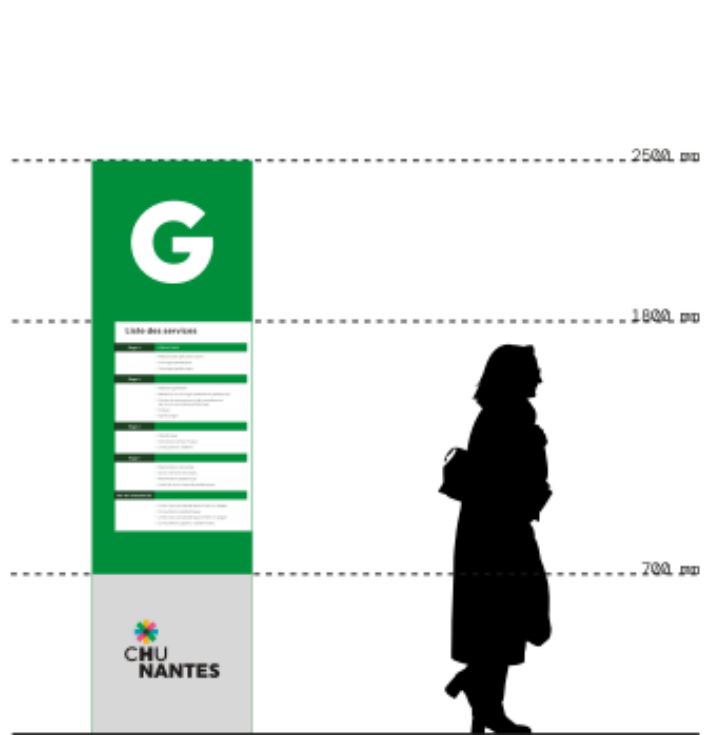
Police « DM Sans »

DM Sans Bold, Medium et regular

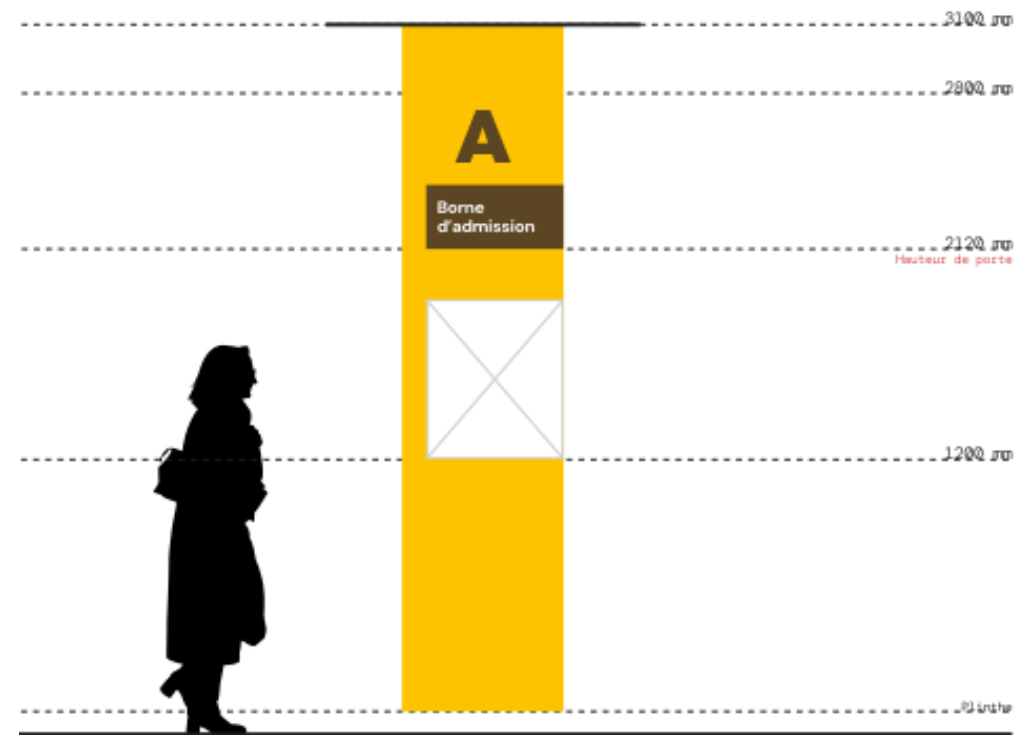
Monsieur Jack,
vous dactylographiez
bien mieux que Wolf

Charte graphique : Pictogrammes

Information directionnelle		Circulation verticale	Circulation horizontale		Spécifique déchets	Espaces				Espace réservé	
					 À JETER						
[F1] Flèche droite A	[F1] Flèche droite B	[C1] Ascenseur	[C5] Piéton	[C8] Brancard	[D1] DAOM	[P1] Sanitaire H + PMR	[P5] Information	[P9] Brancard	[P13] Vestiaire public	[P17] Vestiaire H	[P21] Dèshabilleur
					 À TRIER						
[F2] Flèche gauche A	[F2] Flèche gauche B	[C2] Ascenseur PMR	[C6] Véhicule	[C9] Brancard + patient	[D2] Déchet recyclable	[P2] Sanitaire F + PMR	[P6] Salle de réunion	[P10] Brancard + patient	[P14] Vente à emporter	[P18] Vestiaire F	[P22] Rangement
											
[F3] Flèche montante A	[F3] Flèche montante B	[C3] Ascenseur brancard	[C7] Ambulance	[C10] Robot		[P3] Sanitaire PMR	[P7] Amphithéâtre	[P11] Moto/scooter	[P15] Réfectoire	[P19] Vestiaire mixte	[P23] Local ménage
											
[F4] Flèche descendante A	[F4] Flèche descendante B	[C4] Escalier		[C11] Robot poids		[P4] Sanitaire mixte	[P8] Attente	[P12] Vélo	[P16] Repère plan	[P20] Douche	



Échelle 1:25



Bâtiment H	
Liste des services	
Étage 5	BUREAUX
Étage 4	HOSPITALISATION CONVENTIONNELLE A → Espace de soins unités 1 et 2
Étage 3	HOSPITALISATION CONVENTIONNELLE B → Espace de soins unités 3 et 4
Étage 2	FORUM MÉDICO-SCIENTIFIQUE HOSPITALISATION CONVENTIONNELLE C → Espace de soins unités 5 et 6
Étage 1	CENTRE DE SOINS DENTAIRES Éducation thérapeutique adultes Éducation thérapeutique pédiatrique PC médical et enseignement Module chirurgie bascale Module consultation et soins d'urgence Module soins spécifiques Module soins polyvalents Module spécialités DU Module prothèses Laboratoires de prothèses
Sous-étage 00	→
Rés-de-chaussée (01)	CONSULTATIONS → Chirurgie plastique brûles → Stomatologie → CAMSP - Audition → Prothèse → Ophtalmologie → Chirurgie et médecine vasculaire plateau de cicatrisation

500 mm



Merci pour votre attention !

